

Informativa

03/10/24



Gamma Prodotti



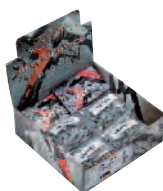
RIVETTI



RIVETTI

	Alluminio - Acciaio Standard
	Alluminio - Acciaio Testa Svasata
	Alluminio - Acciaio Testa Larga
	Alluminio - Inox
	Alluminio - Alluminio
	Acciaio - Acciaio Standard
	Rame - Acciaio
	Rame - Ottone
	Rullati
	Graf
	Tribloc - Tribol
	Inox - Inox
	Inox - Testa larga

	Unigrip
	Acciaio - Acciaio
	Alluminio - Acciaio Testa Svasata
	Inox - Inox
	Alluminio - Acciaio Testa Larga
	Alluminio - Inox
	Stagno - Alluminio
	Stagno - Rame
	Stagno - Inox
	Rivetto massa
	Unibolt
	Unibulb
	Rivetti verniciati



Confezione Self-Service

segue ▶▶▶

Informativa

03/10/24



Gamma Prodotti



INSERTI FILETTATI



Inserti Filettati



Acciaio



Alluminio



Inox



Acciaio esagonali



RIVETTATRICI



Rivettatrici manuali



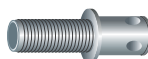
Rivettatrici oleopneumatiche



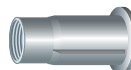
Tirainseri manuali
Tirainseri oleopneumatiche



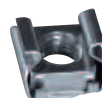
PRODOTTI SPECIALI



Inserti filettati maschi



Inserti filettati speciali



Dadi in gabbia



Dadi tondi 4 punte



Mollette con collarino



Piastrine per viti metriche



Perni autoaggancianti



Perni filettati

segue >>>

Informativa

03/10/24



Indicazioni tecniche



L'utilizzo dei rivetti a strappo o inserti filettati risulta ottimale qualora si tengano in considerazione alcuni parametri tecnici di impiego.

Ogni rivetto o inserto assolve a esigenze particolari a seconda del materiale e della forma con i quali viene realizzato. In tutti i casi però bisogna tenere presente che, essendo l'accoppiamento reso possibile attraverso fori di assemblaggio, questi, per l'ottimizzazione del risultato, devono rispettare parametri precisi. In primo luogo ovviamente il foro deve essere maggiore rispetto al diametro nominale del rivetto o inserto per consentirne l'inserimento, ma la maggiorazione non deve superare il valore di 0,2 mm altrimenti l'accoppiamento potrebbe risultare difettoso.

Un ulteriore parametro da considerare è la lunghezza del rivetto o inserto che è direttamente proporzionale allo spessore complessivo delle lamiere da serrare.

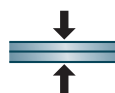
Comunque, per facilitare questa scelta, è stata elaborata una tabella indicativa per ogni tipo di rivetto o inserto, tabella nella quale vengono riportate anche le caratteristiche meccaniche di ogni serraggio. Consigliamo pertanto di attenersi a quanto indicato onde evitare spiacevoli inconvenienti.

MATERIALI

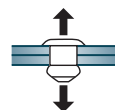
Alluminio AlMg 2,5	Alluminio AlMg 5,0	Acciaio zincato	Acciaio inox Aisi 304 CU	Rame
Alluminio AlMg 3,5	Alluminio Al 99,5	Acciaio C4C	Acciaio inox A2	Ottone



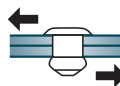
Diametro del foro



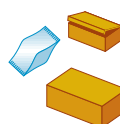
Spessori serrabili minimi e massimi



Carico di rottura a trazione in N



Carico di rottura a taglio in N



Numero di rivetti contenuti in ogni sacchetto/cartone



Numero di rivetti contenuti in ogni scatola